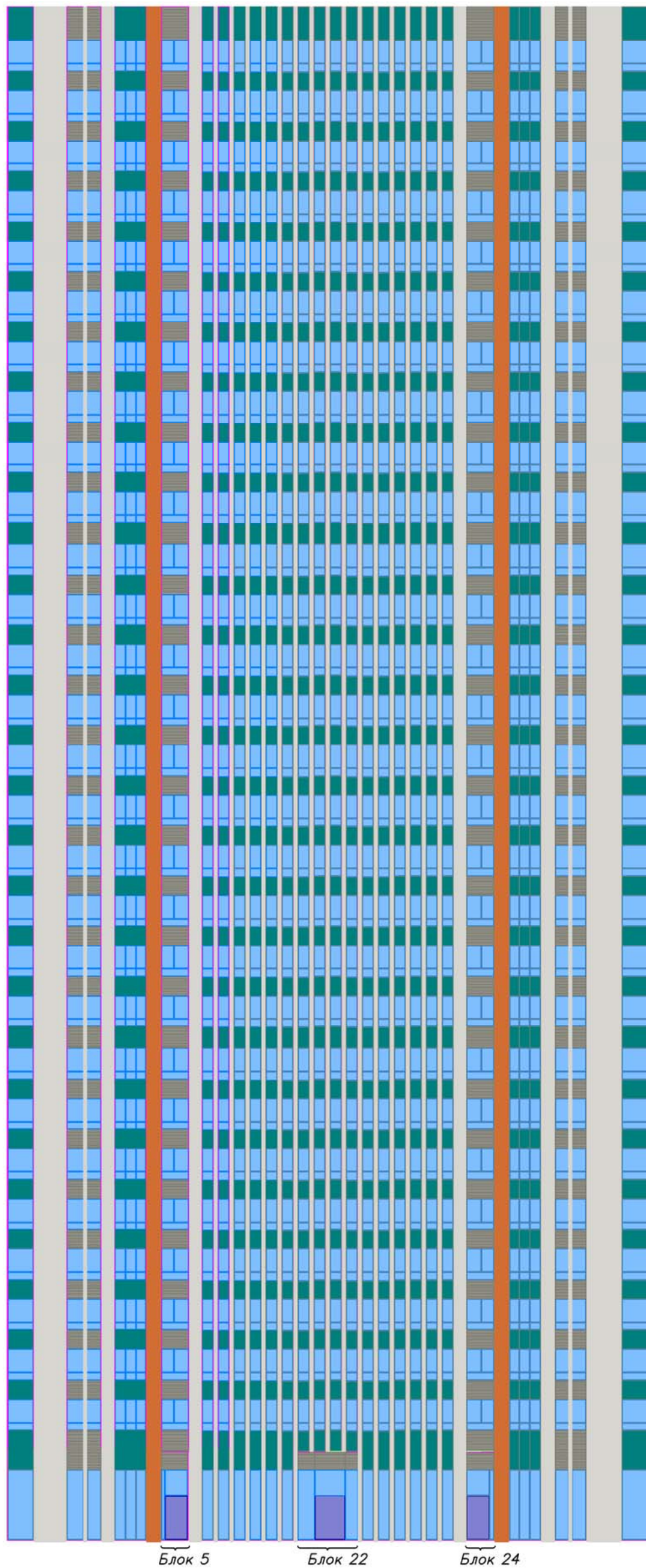


Блок 1    Блок 2    Блок 3    Блок 4    Блок 6-21    Блок 22    Блок 23    Блок 24    Блок 25    Блок 26    Блок 27



Условные обозначения:

- Стемалит
- Стекло (окна, остекление лоджий)
- Керамическая панель RAL-9016, вертикальное крепление
- Керамическая панель RAL-2008
- Вентрешетка из оцинкованной стали 1,5 мм, RAL-7026
- Двери 1-го этажа (стекло)

Наименование	м2
Керамическая панель RAL-9016 (вертикальное крепление)	2673
Керамическая панель RAL-2008 (желтая)	287
Балконный блок	473
Штукатурка стен лоджий	1026
Подшивка пола 2-го этажа	7
<b>Стойчно-ригельная система, в том числе:</b>	<b>2608,6</b>
Стекло	1367,9
Стемалит	600,2
Вентрешетка из оцинкованной стали 1,5 мм, RAL-7026	265,8
Профиль	362,2
Дверь	12,5

Инв. N подл.    Подпись и дата    Взам. инв. N

Расчет фасада произведен по чертежам  
Раздела 3 "Архитектурные решения"  
2508-15/Г2-5-КР Том 3

Изм.	Кол.уч.	Лист	№ док.	Подпись	Дата
Выполнил	Лю В.В.				25.04.16

Заказчик АО "...". Договор ? от 22.03.2016 г.

Жилой дом по адресу:  
гор. Москва,

Расчет объемов  
общестроительных работ

Стадия	Лист	Листов
П	08	00

Фасад 1 - 7

ИП  
Лю Валерий Валерьевич